

Jornada de actualización de caña de azúcar

13 de diciembre de 2018

Diatraea saccharalis: características generales

Sección Zoología Agrícola
EEAOC



Ciclo biológico de *Diatraea saccharalis*

Adulto



Huevo



35 – 40 días
4 – 5 generaciones / año

Pupa



Larva



- El adulto tiene alas con dibujos en forma de v.
- Huevos: Blanquecinos, masas superpuestas
- Larvas: 5 estadios y Larvas invernantes.
- Diferentes tamaños en los sexos.



Enemigos naturales de *Diatraea saccharalis*

Depredadores



La fauna benéfica presente en los cañaverales cumple un rol importante en el control de *Diatraea saccharalis* y otras plagas del cultivo



Monitoreo del daño de *Diatraea saccharalis*

$$I. (\%) = \frac{\text{N}^\circ \text{ tallos dañados}}{\text{N}^\circ \text{ tallos totales}} \times 100$$



INFESTACIÓN

Cañas	Tallos dañado
1	0
2	1
3	0
4	1
5	1
6	1
7	0
8	1
9	1
10	0
II.% = 6/10*100	

$$I.L. (\%) = \frac{\text{N}^\circ \text{ tallos dañados}}{\text{N}^\circ \text{ tallos totales}} \times 100$$

INFESTACIÓN DE LARVAS

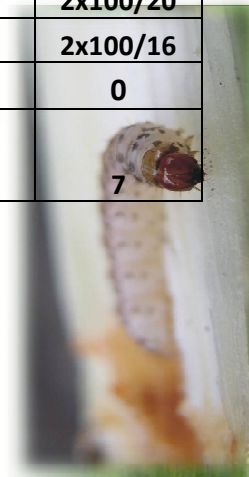
Cañas	Tallos dañado
1	0
2	1
3	0
4	1
5	1
6	1
7	0
8	1
9	1
10	0
II.% = 6/10*100	

INTENSIDAD DE INFESTACIÓN

$$I.I. (\%) = \frac{\text{N}^\circ \text{ entrenudos dañados}}{\text{N}^\circ \text{ entrenudos totales}} \times 100$$



Cañas	Entrenudos totales	Entrenudos perforados	II (%)
1	16	2	2x100/16
2	18	4	4x100/18
3	16	0	0
4	14	0	0
5	19	0	0
6	18	2	2x100/18
7	19	0	0
8	20	2	2x100/20
9	16	2	2x100/16
10	20	0	0
II % de la muestra			7



Daños ocasionados por *Diatraea saccharalis*

➤ Corazón muerto



Quiebre de tallos



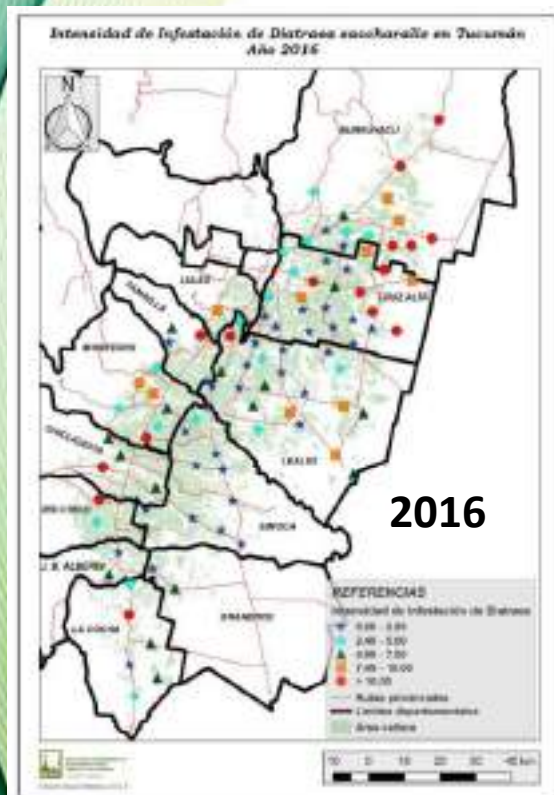
➤ Caña semilla



Rendimiento fabril

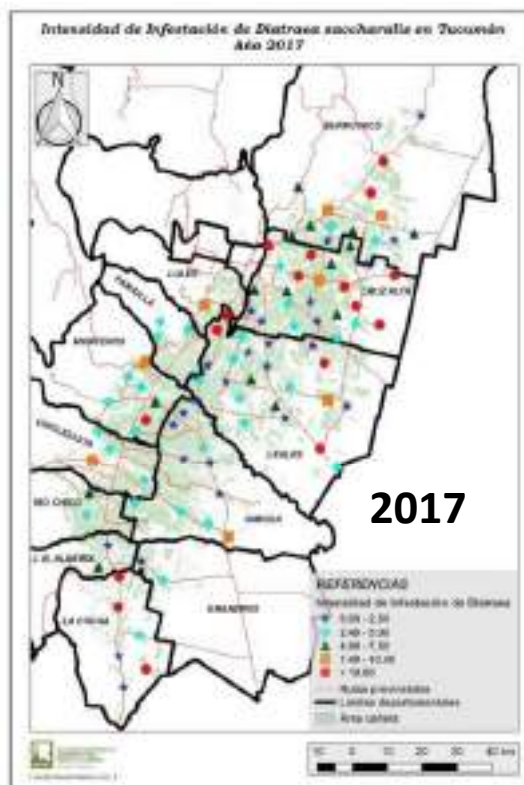


Distribución y pérdida de *D. saccharalis* en la provincia de Tucumán



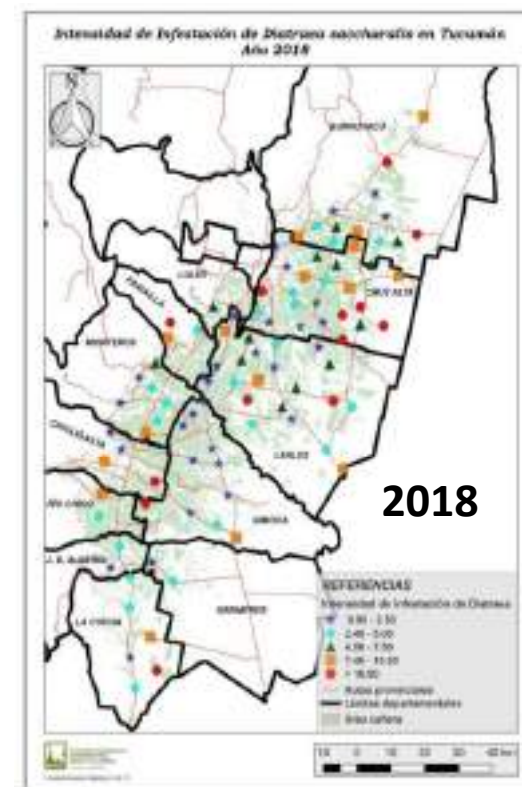
2016

II % promedio= 5 %,
 Máximo= 23%
 Mínimo= 0%
 Pérdida en azúcar= 51.000 t



2017

II % promedio= 7 %
 Máximo= 59%
 Mínimo= 0,2%
 Pérdida en azúcar= 66826 t



2018

II % promedio= 6 %
 Máximo= 35%
 Mínimo= 0%
 Pérdida en azúcar= 57571 t

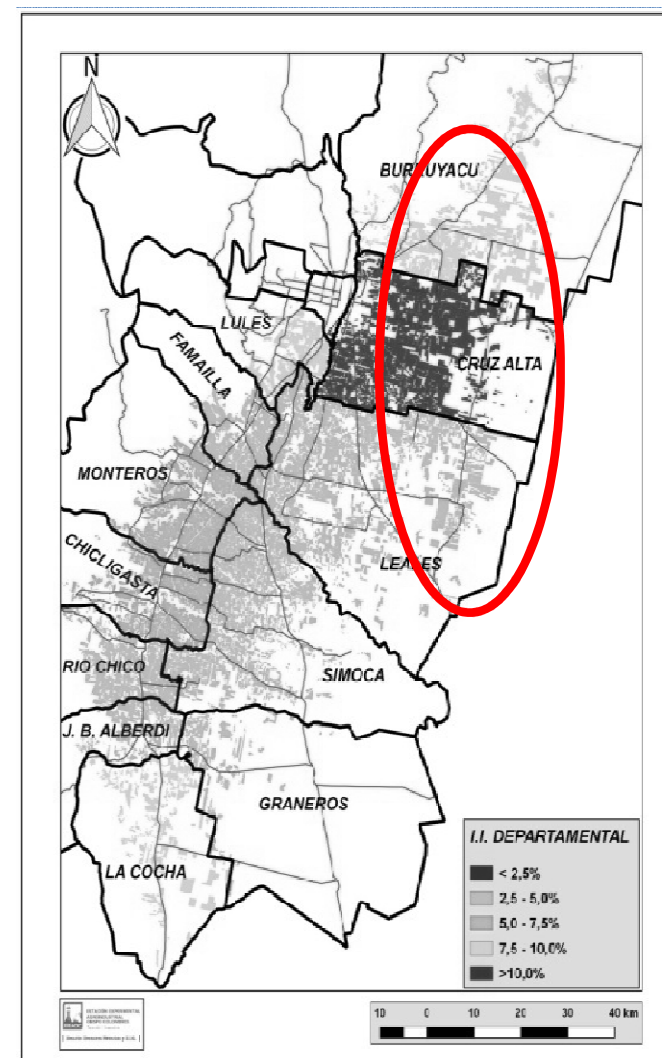


Distribución de *D. saccharalis* en la provincia de Tucumán

Pérdida = **II** * Kg de caña * 0,620 Kg azúcar/t de caña

Departamento	II (%)
La cocha	8,4
Cruz Alta	8,3
Burruyacu	7,6
Chicligasta	6,0
Rio Chico	5,8
Lules	5,8
Monteros	5,6
Leales	5,1
Famaillá	5,0
Graneros	3,4
Alberdi	3,2
Simoca	2,9

Departamento	Pérdida de azúcar (t)
Cruz Alta	14730
Leales	10794
Burruyacu	9051
Monteros	4920
Simoca	4402
Chicligasta	3980
La cocha	3445
Rio Chico	3117
Famaillá	2101
Lules	1956
Alberdi	884
Graneros	757



Consideraciones finales

- Las larvas chicas se alimentan de la vaina, mientras que las mas grandes perforan e ingresan al tallo.
- El daño en los estados fenológicos tempranos de la caña de azúcar se mide a través de la Infestación (porcentaje de tallos dañados) y en cosecha se monitorea la intensidad de infestación (porcentaje de entrenudos dañados) .
- En lotes cuyo fin es plantación se recomienda monitorear la IY (intensidad de infestación de yemas).
- La Intensidad de infestación junto al rendimiento cultural del lote permite conocer la pérdida de azúcar que ocasiona la plaga.
- A nivel provincial *D. saccharalis* produce una pérdida del 4,5 % de la producción de azúcar.
- Los departamentos que presentaron mayores pérdidas de azúcar fueron Cruz Alta, Burruyacu y Leales.



Muchas gracias

